

Noname Cosmetics geelilakka on UV ja LED kovetteinen joustava ja juokseva pehmeä geeli, joka kestää kynnellä kaksi viikkoa. Noname Cosmetics geelilakat eivät sisällä haihtuvia ainesosia. Niiden poisto sujuu helposti ja hellävaraisesti E&A Magic poistolappujen tai erillisen poistonesteen avulla.

**Lue tämä käyttöohje huolellisesti kokonaisuudessaan ennen tuotteiden käyttöönottoa.** Mikäli tästä ohjeesta jää jotain epäselvää, ota yhteyttä asiakaspalveluumme.



E&A Magic puhdistuslaput vähentävät kemikaaleille altistumista. Lapussa on aina valmiina juuri oikea määrä nestettä. Lappuja käyttäessä nestettä ei pääse ihon ja kynnen väliseen poimuun.



Pese kädet saippuavedellä, näin saat kaiken rasvan ja lian pois käsistä. Poista mahdollinen kynsilakka. **(1)**Avaa E&A Magic puhdistuslappu ja **(2)** pyyhi huolellisesti kynnen pinta. Taittelemalla lappua, voit käyttää sitä useampaan sormeen. **(3)** Puhdista kynsinauhan alue, käytä tähän pakkauksen mukana tullutta hiomatikkua. Ole huolellinen reunojen kanssa. Huomio, että lunulan alue (vaalea alue kynnen alussa) on kynnen pehmeää aluetta. Älä viilaa liikaa, ole hellävarainen mutta huolellinen.

**4**

**(4)** Muotoile kynnen kärki ja viilaa reunat. Huomioi, että luonnonkynsi ei saa olla liian pitkä. Vapaakärki maksimissaan 1/3 koko kynnen pituudesta. Mikäli kynnelle halutaan pituutta, on se rakennettava käyttäen kovia geelejä. **(5)** Buffaa kynnen kärki ja pinta. Pakkauksen mukana tulleissa mini hiontapalkeissa on kaksi puolta. Käytä ensin karhempaa ja viimeistele hienommalla. Älä viilaa kynnen pintaa liikaa. Poista vain kiilto. Ole huolellinen kynnen kärjen kanssa.

**Kun olet viilannut kynnen pinnan, älä koske siihen enää millään kemikaalilla tai omilla sormilla. Käytä pakkauksen mukana tullutta pölyharjaa, ja pyyhi sillä kevyesti pölyt pois kynnen pinnalta.**

**5**



**6**

**(6)** Levitä **BeautQ Professional** väritön alus- ja päällystysgeeli ohuelti kynnelle. Kerroksen kuuluu olla ohut ja tasainen. Viimeistele lopuksi kynnen kärki käyttäen siveltimen kylkeä. Sipaise siveltimen kyljellä kynnen kärkeä puolelta toiselle. Tämä sulkee kynnen kärjen. Ole huolellinen ettei alusgeeli kosketa kynsinauhoja tai ihoa. Jätä noin 1-2mm väli. Voit pyyhkiä reunat ja kynsinauhan alueen puhtaaksi ennen kovettamista käyttäen pakkauksessa olevaa teräväkärkistä kuivaa sivellintä. Pyöräytä siveltimen kärjellä kynsinauha ja kynnen reunat puhtaiksi.

Työstä aina yksi käsi kerralla, levittäen geeli pikkusormesta etusormeen. Jätä peukalat viimeiseksi.

**(7)** Koveta alusgeeli pakkauksen **Mini LED** uunissa 1 minuutti. **Älä käytä mitään kemikaalia kynnelle kovettamisen jälkeen.**



**8**



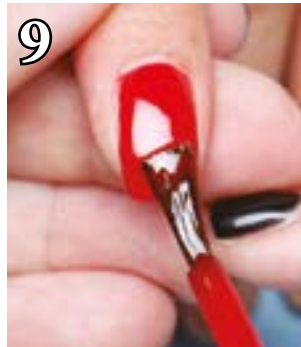
Siveltimen kärjessä kuuluu tuntua hieman vastusta. Älä kuitenkaan paina liikaa



Mini LED-uunissa on 30 sekunnin ajastin joka käynnistyy kun painat uunin päälle. Alusgeeli kuuluu kovettaa 2 x 30 sekuntia.

Kovettamisen jälkeen alusgeeli kuuluu jäädä tahmeaksi. Älä koske pintaan sormin tai millään kemikaalilla. Voit suorittaa kuivapyyhkimisen, "dry-wiping", mikä tasoittaa tahmean pinnan. Käytä siihen pakkauksen mukana tullutta tasakärkistä sivellintä. **(8)** Pyyhi alusgeelin tahmeaa pintaa kuivalla ja puhtaalla geelisiveltimellä, kynsinauhan suunnasta kynnen kärkeen parilla vedolla. Lopuksi vielä sulje kärki siveltimen kyljellä.

9



**Valitse haluttu värisävy ja sekoita geelilakka huolellisesti ennen käyttöä.**

(9) Levitä ensimmäinen kerros geelilakkaa ohuena kerroksena alusgeelin päälle. Ole huolellinen että kerros on ohut ja tasainen, peittäen koko kynnen. Tämän kerroksen ei kuulu olla vielä lopullinen väri, joten älä yritä tehdä kerroksesta liian paksua.

Viimeistele kärki aina siveltimen kyljellä. Sipaise siveltimen kyljellä kärkeä sivulta toiselle.

Älä anna geelilakan koskettaa ihoa, jätä noin 1-2 mm raja.

(10) Voit pyyhkiä reunat puhtaaksi käyttäen pakkauksen mukana tullutta teräväkärkistä kuivaa sivellintä.



Geelilakat kuuluu aina sekoittaa kunnolla käyttäen pakkauksen mukana tullutta sekoitustikkua. Aseta tikku pulloon ja sekoita.

10



(9) Koveta ensimmäinen värikerros 90 sekuntia. Eli kolme kertaa Mini LED uunin automaattisen 30 sekunnin ajastimen verran.

Hyvin tummien ja intensiivisten värien kanssa kovetusaika voi olla pidempi. Geelilakat voi alikovettaa, mutta ei ylikovettaa.



11



Aseta käsi oikeinpäin uuniin. Ole huolellinen että sormet ovat suoraan LED diodien alla ja valo kohdistuu suoraan geelilakkaan.

Kovettamisen jälkeen älä koske kynnen pintaan millään. (11) Levitä toinen kerros geelilakkaa suoraan edellisen kerroksen tahmean pinnan päälle. Tämä tuo lopullisen värisävyn esille. Ole huolellinen että kerros on ohut ja tasainen. Muista aina viimeistellä lopuksi kärki siveltimen kyljellä. Älä anna geelilakan koskea ihoa tai kynsinauhoja. Voit jälleen kerran käyttää pakkauksen mukana tullutta teräväkärkistä sivellintä, ja pyyhkiä sillä reunat puhtaiksi.

12



14

(12) Koveta toinen värikerros 90 sekuntia. Eli kolme kertaa Mini LED uunin automaattisen 30 sekunnin ajastimen verran. Hyvin tummien ja intensiivisten värien kanssa kovetusaika voi olla pidempi. Kolmas värikerros ei ole tarpeen, mutta halutessa mahdollinen. Kovettamisen jälkeen älä koske kynnen pintaan. Värikerroksen kuuluu jäädä tahmeaksi. Päällyslakka levitetään sen päälle.

(13) Levitä lopuksi vielä **BeautQ Professional** alus- ja päällyslakka koko kynnelle. Kerroksen kuuluu olla ohut ja tasainen, eikä se saa koskea ihoon tai kynsinauhaan. Viimeistele taas kärki siveltimen kyljellä kuten aikaisemmin.

(14) Koveta päällyysgeeli, eli viimeinen kerros, Mini LED uunissa 90 sekuntia. Eli kolme kertaa uunin automaattisen ajastimen aika.



13



15



16

Päällyskerroksen kovettamisen jälkeen (15-16) Avaa E&A Magic puhdistuslappu ja pyyhi tahmea pinta kynneltä. Käytä vain yksi pinta lapusta kynttä kohti, muuten siirret tahmean pinnan kynnestä toiseen. Hinkkaa lapulla päällyskerroksen pintaa, tämä viimeistelee kiillon.

Kynnet ovat tämän jälkeen valmiit. Anna kuitenkin kynsien vielä kovettua rauhassa 3-4 tuntia. Älä käytä sinä aikana voimakkaita pesuaineita, vältä myös uimista ja saunaa.

Käytä aina suojakäsineitä liuottimia ja kodin puhdistusaineita käsiteltäessä. Solarium ja runsas auringonvalo voivat kellastuttaa päällyslakan pintaa.

## POISTAMINEN



1

(1) Poista päällyslakka viilalla ja riko kevyesti värikerroksen pinta jotta poistoaine pääsee imeytymään. Ole huolellinen tämän vaiheen kanssa, oikein tehtynä nopeuttaa huomattavasti poistoaikaa.



2



(2) Avaa E&A Magic poistolappu ja aseta sormi kostea pinta kynttä vasten. Anna vaikuttaa 8-10 min. lämpötilasta riippuen. Lopuksi rapsuta varovasti geelilakka kyyneltä. Mikäli geelilakka ei irtoa helposti, toista käsittely uudella poistolapulla.