



## Shuttle Leikkauskone

Tyylikäs leikkauskone ammattikäyttöön. Titaani- ja keramiikkapinnoitetut terät pysyvät terävinä pitkään. Kätevä pitkässäkin käytössä, toiminta-aika täydellä akulla noin 60 minuuttia. Soveltuu käyttöön myös virtajohdon kanssa. Pakkauksessa mukana kätevä lataustelakka.

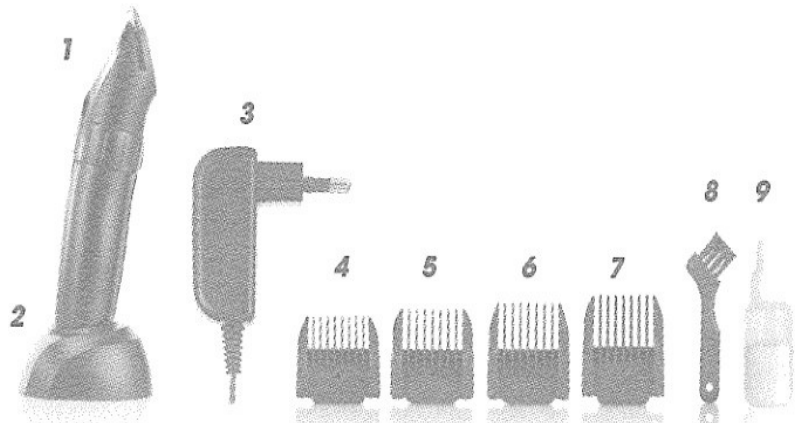
Säädettävä leikkuupituus ja neljä erikokoista tallaa mahdollistavat monipuolisen käytön.

Lue turvallisuus- ja käyttöohjeet huolellisesti ennen kuin alat käyttää rajasikonetta. Muista noudattaa perusturvallisuusohjeita aina kaikkia sähkölaitteita käyttäessäsi. Säilytä käyttöohje vastaisen varalle.

- Varmista, että muuntimen jännite vastaa verkkovirran jännitettä.
- Irrota pistotulppa pistorasiasta välittömästi, jos laite putoaa veteen tai muuhun nesteeseen.
- Älä käytä hiustenleikkauskonetta kylvyssä tai suihkussa.
- Pidä laitetta paikassa, josta se ei ole vaarassa pudota veteen.
- Irrota pistotulppa pistorasiasta ennen kuin alat puhdistaa hiustenleikkauskonetta.
- Anna lasten käyttää laitetta vain aikuisten valvonnassa.
- Älä käytä hiustenleikkauskonetta, jos sen liitäntäjohto tai muunnin ovat vahingoittuneet tai jos laite ei toimi kunnolla.
- Älä päästä liitäntäjohtoa kosketuksiin kuumien pintojen kanssa.
- Älä käytä hiustenleikkauskonetta, jos sen terät ovat vahingoittuneet.
- Älä säilytä laitetta tyhjällä akulla.
- **HUOM:** Lataa laite 90 minuuttia ja voitele leikkuuterä mukaan toimitetulla teräöljyllä ennen ensimmäistä käyttökertaa.

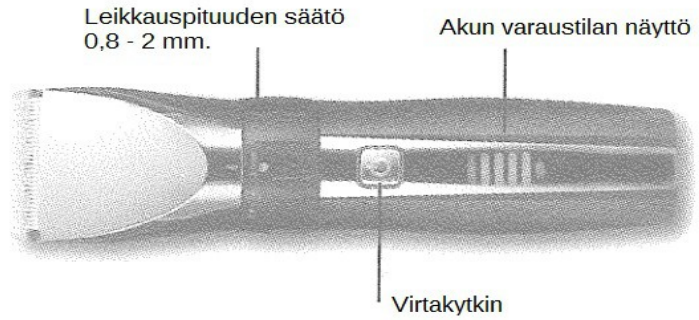
### Osat:

1. Leikkauskone
2. Lataustelakka
3. Verkkovirta-adapteri
4. 3 mm leikkaustalla
5. 6 mm leikkaustalla
6. 9 mm leikkaustalla
7. 12 mm leikkaustalla
8. Puhdistusharja
9. Teräöljy



## Tekniset tiedot:

- Titaanipinnoitteinen kiinnitetty terä
- Keraaminen liikkuva leikkuuterä
- Säädettävä leikkuupituus 0,8 - 2 mm
- 4 leikkuutallaa, 3, 6, 9, 12 mm
- Akku- ja virtajohtokäyttöinen
- Latausaika 90 minuuttia
- Käyttö akulla 60 minuuttia
- Pakkaus sisältää kätevän puhdistussetin
- Terän leveys: 40 mm
- Teho: 3 W



## Käyttö:

Lataa akku ja öljyä terä ennen ensimmäistä käyttökertaa. Laite käynnistyy ja sammuu virtakytkimestä. Voit säätää leikkauspituutta säätörenkaasta.

Voit myös käyttää leikkuutalloja leikkuupituuden säätämiseksi. Aseta tai poista leikkuutalla oheisen kuvan mukaisesti.

Voit käyttää konetta tarvittaessa myös virtajohtolla. Älä säilytä laitetta tyhjällä akulla.

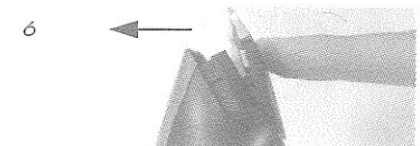
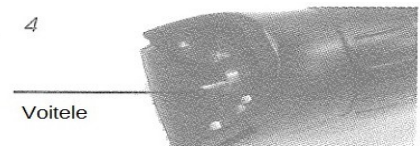
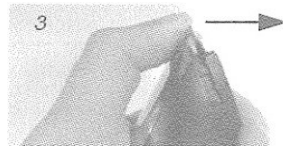


## Puhdistus ja huolto:

Puhdista ja huolla laite säännöllisesti pitkän käyttöiän varmistamiseksi. Irrota leikkuuterä alla olevan kuvan mukaisesti.

Nyt voit harjata ylä- ja alaterän väliin tarttuneet karvat mukaan toimitetulla puhdistusharjalla.

Voitele terien väli säännöllisesti parilla tipalla voiteluöljyä.



Symboli merkitsee, ettei laitetta saa heittää talousjätteisiin. Toimita laite sähkö- ja elektroniikkalaitteiden keräyspisteeseen. Oikeaoppinen käsittely edesauttaa ympäristön ja ihmisterveyden suojelua ja välttää vahinkoa ympäristölle. Käännä tarkempia tietoja varten paikallisen kunnan viranomaisten puoleen.

## Maahantuoja:

Sky Group Finland Oy  
Helsinki  
Y-tunnus 1780012-7  
+358 (0)9 72 77 250  
asiakaspalvelu@skygroup.fi  
www.skygroup.fi